

### STRUČNÝ POPIS

Pred zahájením prác sa presvedčite či dĺžky oplotenia udané v projektovej dokumentácii zodpovedajú rozmeru rastra 50 cm (resp. 25 cm). Ak nie, tvárnice budete upravovať rezaním. Pri stanovení výšky oplotenia je potrebné zohľadniť výškový raster 20 cm.

### POTREBNÝ MATERIÁL

Okrem tvárník **City flair** podľa špecifikácie budete potrebovať:

*Náradie:* vodováha (príp. hadicová vodováha), bežné murárske náradie, šnúra

*Materiál:*

- betón do základu (C16/20)
- nemrznúca zmes štrku alebo kameniva
- rúrky na elektrickú inštaláciu

### PRACOVNÝ POSTUP DO VÝŠKY MÚRU 1,20 METRA

#### ▪ Položenie základov do výšky múru 1,20 m

Pri výške až do 1,20 m sa múr v najspodnejšom rade osadí na vytvrdený, 20 cm hrubý betónový pás, umiestnený do 5 cm hrubého maltového podložia a vo vodorovnej polohe sa zarovná. **Po vyzretí betónu aplikujeme tekutú hydroizoláciu podľa odporúčania výrobcu.**

Ak chcete mať pripojovacia škára k susedným plochám neviditeľnú, musí byť spodný okraj prvého radu 3 - 5 cm pod horným okrajom nadväzujúcej dlažby alebo kvetinového záhonu

#### ▪ Výstavba

Po položení spodného radu sa tvárnice osadzujú v múrovej väzbe. Pritom **sa musí medzi jednotlivými prvkami pre kompenzáciu tolerancií z výroby zachovať škára 2 až 3 mm.** Menšie výškové rozdiely sú kompenzované vypodložením pieskom alebo maltou. Na konci múru sa používajú začiatkové, resp. ukončovacie tvárnice, pričom strana bez ozubenia tvorí ukončenie. Potom sa stena vyplní.

**Murovacie tvárnice sa v podstate vyplňujú vo vrstvách s nemrznúcou zmesou štrku alebo kameniva.**

**Spotreba vyplňového materiálu je 130 l/m<sup>2</sup> steny.**

Pri viacvrstvových múroch, pri ktorých sa ukončenie realizuje pomocou krycích platní, sa musí pri pokládke múru bezpodmienečne dbať na to, aby sa medzi škárou krycej platne a škárou múrovej tvárnice vytvorilo predsadenie.

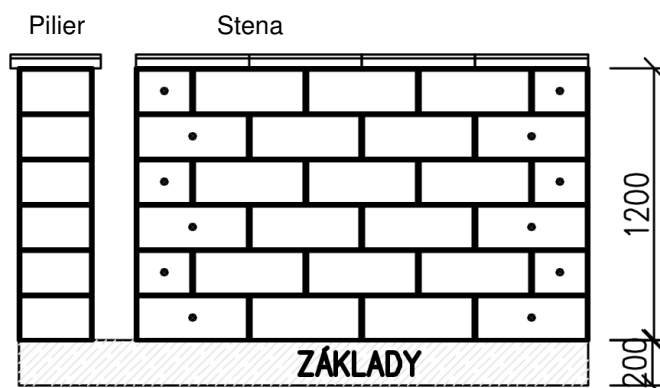
#### ▪ Výstavba pilierov

Pre výstavbu pilierov je k dispozícii špeciálny pilierový prvok vo formáte 32,5 x 32,5 cm. Tento sa kladie k múru natupo. Pre ukotvenie sa tak pri výstavbe priliehajúceho múru ako aj piliera do každej vrstvy vloží syntetická tkanina (k dostaniu v obchodoch so stavebninami). Výplň je analogická ako pri múre.

#### ▪ Ukončenie

Pre ukončenie múru sú k dispozícii krycie platne múru a krycie platne pilierov.

- Ako alternatíva k zakončeniu múru sa môže horný rad vysadiť. S týmto cieľom sa horná vrstva vyplní namiesto kamenivom vhodnou zeminou pre pestovanie rastlín.



**PRACOVNÝ POSTUP DO VÝŠKY MÚRU NAD 1,20 METRA****Položenie základov pre výšky nad 1,20 m**

Základová škára by mala ležať v nezamrznej hĺbke (podľa miestnych pomerov, min. 80 cm), aby sa zabránilo poškodeniu základu vodou a mrazom. Šírka výkopu (resp. základu) musí byť väčšia ako šírka plotu, min. 30 cm.

Základ je potrebné každých cca 6 m dilatovať napr. vložení 10 mm polystyrénu naprieč základom. Na zabezpečenie základu proti nerovnomernému sadaniu je vhodné do betónu vložiť 2 – 4 prúty výstuže.

Základ vyplňte betónom tak, aby vrchná plocha zostala vodorovná a hladká. Ak to postup výstavby umožňuje, do čerstvého betónu zasunite prúty rebrovanej výstuže tak, podľa statického výpočtu. V prípade existujúceho základu je nutné výstuž ukotviť do vyvŕtaných otvorov.

**Po vyzretí betónu aplikujeme tekutú hydroizoláciu podľa odporúčania výrobcu.**

**▪ Ukladanie tvárnic**

Na pripravený základ začnite ukladať tvárnice do maltového lôžka žliabkom na okraji vždy nahor. Najmä prvý rad musí byť uložený čo najpresnejšie. Pritom **sa musí medzi jednotlivými prvkami pre kompenzáciu tolerancií z výroby zachovať škára 2 až 3 mm**. Ďalšie rady tvárnic ukladáme nasucho. Tvárnice sa osadzujú s presahom 1/2 dĺžky (otvory tvárnic musia byť v radoch vždy nad sebou). Jednotlivé rady ukončíte tvárnicami **začiatok/koniec normál** alebo **začiatok/koniec 1/2**. Tento postup opakujte v každom rade. Nezapodnajte vyskladať priestor na listovú schránku, zvonček, príp. dorozumievacie zariadenie.

**▪ Zalievanie výplňovým betónom**

Presne uložené a vyrovnané tvárnice vyplňte betónom. Zalievajte vždy max. 3 rady, uložte ďalšie tvárnice a s vyplňaním pokračujte. Betón zhutnite opatrne prepichovaním.

Trieda výplňového betónu musí byť vždy min. C16/20. Znečistené pohľadové plochy ihneď očistite vodou!

Zásadne nebetónujte pri teplotách nižších ako 5°C.

**Spotreba výplňového betónu je 130 l/m<sup>2</sup> steny.**

**▪ Výstavba pilierov**

Pre výstavbu pilierov je k dispozícii špeciálny pilierový prvok vo formáte 32,5 x 32,5 cm. Tento sa kladie k múru natupo. Začnite ukladať v určenom mieste, navliekaním na 4 prúty  $\varnothing 10$  zakotvené v základe. Neustále kontrolujte presnosť v horizontálnom aj vertikálnom smere. Zalievanie výplňovým betónom je analogické ako pri múre.

**Spotreba výplňového betónu je 11.5 l/m výšky piliera.**

**▪ Ukončenie**

Pre ukončenie múru sú k dispozícii krycie platne múru a krycie platne pilierov.

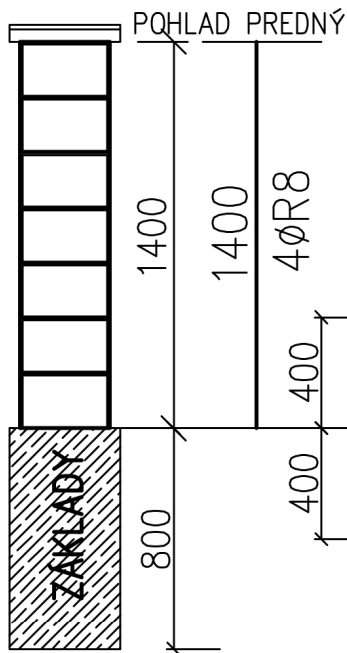
Ako alternatíva k zakončeniu múru sa môže horný rad vysadiť. S týmto cieľom sa horná vrstva vyplní vhodnou zeminou pre pestovanie rastlín.

**▪ Kladenie krycích a soklových platní**

Posledný rad tvaroviek vyplňte betónom až tesne pred ukladaním soklových a pilierových platní. Výplňový betón zabezpečí pevné spojenie platní s konštrukciou plotu. Krycie platne môžete tiež uložiť do lôžka z malty resp. lepidla. Tu taktiež dbajte na rovinnosť a rozmer škár!

Krycie platne dotvárajú celkový architektonický výraz plotu.

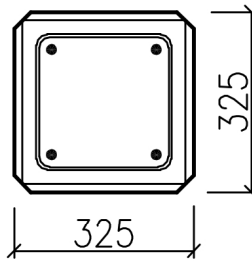
City Flair oplotenie [PILIER 32,5/32,5 cm]



City Flair oplotenie [PILIER 32,5/32,5 cm] – VÝKAZ VÝSTUŽE

| Výška piliera (počet radov) | Zvislá výstuž do základu | Dĺžka   | Zvislá výstuž do PILIERU | Dĺžka   |
|-----------------------------|--------------------------|---------|--------------------------|---------|
| 140 cm/7 radov              | 4Ø R8                    | 800 mm  | 4Ø R8                    | 1400 mm |
| 160 cm/8 radov              | 4Ø R8                    | 800 mm  | 4Ø R8                    | 1600 mm |
| 180 cm/9 radov              | 4Ø R10                   | 1000 mm | 4Ø R8                    | 1800 mm |
| 200 cm/10 radov             | 4Ø R10                   | 1000 mm | 4Ø R10                   | 2000 mm |
| 220 cm/11 radov             | 4Ø R10                   | 1000 mm | 4Ø R10                   | 2200 mm |

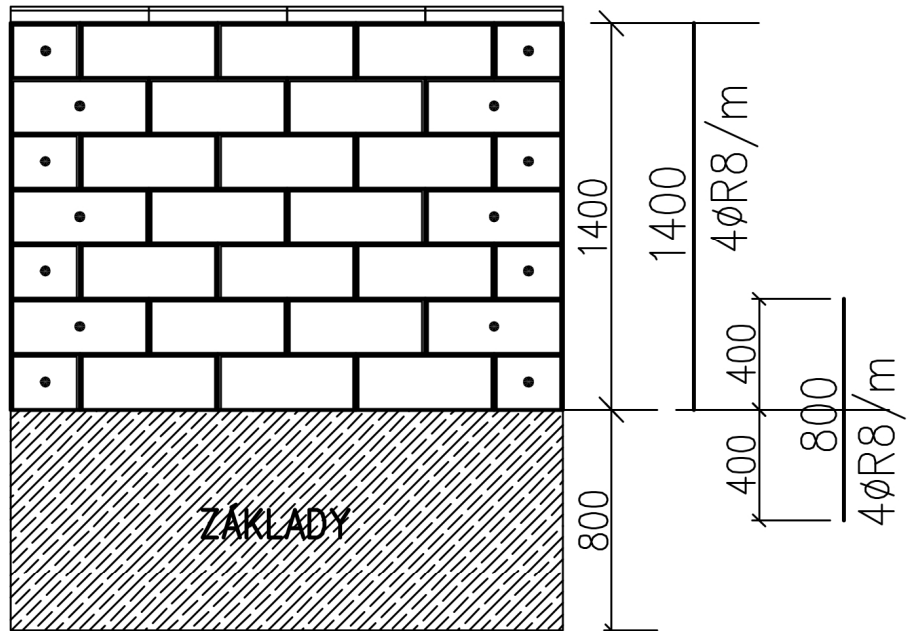
PODORYS



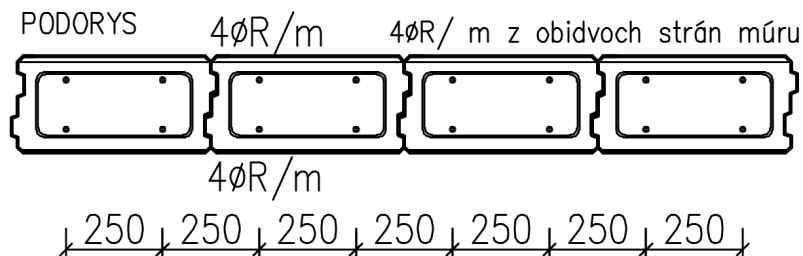
4ØR v rohoch monolitického betónového jadra piliera

City Flair oplotenie [STENA hrúbka 25 cm]

POHLAD PREDNÝ



PODORYS



City Flair oplotenie [STENA hrúbka 25 cm] – VÝKAZ VÝSTUŽE

| Výška steny (počet radov) | Zvislá výstuž do základu | Dĺžka   | Zvislá výstuž do STENY | Dĺžka   |
|---------------------------|--------------------------|---------|------------------------|---------|
| 140 cm/7 radov            | 4Ø R8                    | 800 mm  | 4Ø R8                  | 1400 mm |
| 160 cm/8 radov            | 4Ø R8                    | 800 mm  | 4Ø R8                  | 1600 mm |
| 180 cm/9 radov            | 4Ø R10                   | 1000 mm | 4Ø R8                  | 1800 mm |
| 200 cm/10 radov           | 4Ø R10                   | 1000 mm | 4Ø R10                 | 2000 mm |
| 220 cm/11 radov           | 4Ø R10                   | 1000 mm | 4Ø R10                 | 2200 mm |